

## Die neue EU-Norm für Schlafsäcke:

### "da sag ich doch nur:" **Lügen auf Befehl**

#### Was ist diese Norm:

der Versuch, einheitliche Temperaturangaben zu bekommen.

#### Wie wird das gemacht:

Kupferpuppen, die jeweils einen 25 jährigen Mann/Frau mit durchschnittlichen Körpermaßen symbolisieren, werden im Schlafsack in einer Kältekammer gemessen. Aus dem Temperaturabfall werden Daten errechnet. (Anmerkung: 50 jährige wohnen wohl entweder nur im Hotel oder hocken bereits brav auf dem Flur vom Arbeitsamt)

#### Wo ist der Haken:

1.) viele Faktoren sind standardisiert, etwa Dicke der Unterlage, Kleidung im Schlafsack. Gar nicht gemessen wird etwa das Schwitzen in der Nacht, die Zugluft, die in der Praxis wechselnde Luftfeuchtigkeit.

2.) Über die Verarbeitungsqualität wird gar nichts ausgesagt.

3.) Auch die Praxis bleibt außen vor: Mehrtägige Touren werden auch nicht auf ihre Auswirkungen auf die Füllung untersucht: da der Körper immer Feuchtigkeit abgibt, fällt die Füllung, wenn sie nicht trocknen kann, unter Umständen in der nächsten Nacht zusammen und isoliert weniger. Aufwendige teure Lösungen für dieses und andere Probleme werden nicht honoriert, es entsteht der Eindruck, allein die im Labor gemessene Füllung sei ausschlaggebend;

aussen vor bleibt z.B. auch das Verhalten der Füllung bei unruhigen Schläfern.

**Daher sind Schlafsäcke trotz gleicher EN-Temperatur manchmal völlig unterschiedlich in der "Praxis Temperatur":**

**Beispiel 1: Billigtüten** mit wasserdichtem Außenstoff haben Superwerte, weil die Kupferpuppe nicht schwitzt und damit die Füllung nicht zusammenfällt.

**Beispiel 2: Deckenschlafsäcke** kommen in der EU Norm viel zu gut weg, weil sich die Kupferpuppe nicht bewegt, und der Fußraum nicht aufgeweitet wird sondern eng an der Puppe anliegt.

#### Wem nützt die Norm:

allen, die immer das glauben, was auf einem Beipack-Zettel steht; und natürlich den ganz großen "Global Player" Schlafsack-Herstellern. Man könnte fast auf die Idee kommen, hier drehen jene Händler kräftig am Rad, die ohne Warenkenntnis über Internetshops oder in Kaufhausketten verkaufen wollen, also ohne Wissen vom Produkt und Fachpersonal, dafür nur mit preiswerten Aushilfs-Regal-Auffüllkräften.

**Wem schadet die Norm:** allen mittleren und kleinen Herstellern von Schlafsäcken, die sich die teure Laboruntersuchung nicht mehr leisten können, und jetzt aufgeben,

obwohl gerade sie viele der Spitzenschlafsäcke der letzten 20 Jahre lieferten. Aber für eine mittlere Produktpalette erst mal 90 000 Euro Testkosten vorzulegen, das schaffen die nicht mehr. Für eine chinesische Massen-Fabrik ist es hingegen ein Klacks.

#### Was ärgert uns am meisten:

daß es uns untersagt ist, unsere Erfahrung aus über 27 Jahren eigener, praxisnaher Schlafsacktests auch nur zu erwähnen, zumindest EU Bürgern gegenüber.

**Nennen wir** eine selbst ermittelte Temperatur, so wird die EN-Norm als "im Rechtsverkehr als Maßstab für technisches Verhalten zugrunde gelegt". Damit ist die Tür für Abmahnvereine offen, uns wegen irreführender Werbung nach §5 UWG vor Gericht zu ziehen. Es wird dann behauptet, wir würden uns ganz ungeheuerlich über die Laborwerte und Gesetze der EU hinwegsetzen! Und vor Gericht ist es wie auf hoher See: auch dort sind alle in Gottes Hand.

**Fazit:** Typisch EU. Demnächst wird sich eine EU Norm sicher noch mit der Verweildauer auf der Toilette beschäftigen.

Als ob wir keine anderen Probleme hätten!  
**Aber auch diese EU Norm kann Beratung und Erfahrung nicht ersetzen !!!**

So sind die Temperaturbereiche nach der neuen EU-Norm definiert:

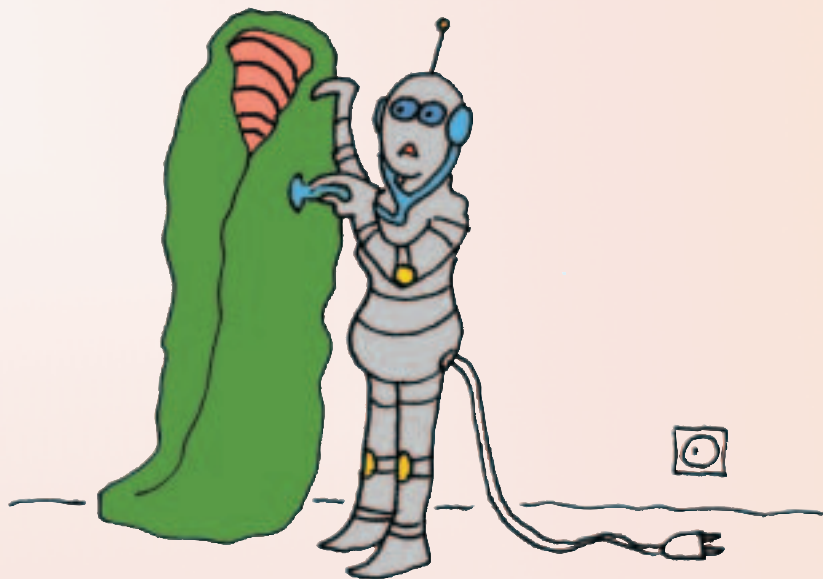
**TCom)** Der EN 13537 **Komfortbereich** bezieht sich auf eine durchschnittliche Frau (25 Jahr, 60 kg, 1,60 cm), die eine Nacht komfortabel durchschlafen kann.

**TLim)** Der EN 13537 **untere Grenzbereich** beschreibt die niedrigste Temperatur, bei der ein durchschnittlicher (25 Jahr, 70 kg, 1,73 cm) Mann eine Nacht bequem schlafen kann.

**TExt)** **Überlebensbereich** (Risiko der Unterkühlung) für einen durchschnittlichen Mann. Dieser Bereich sollte normale Konsumenten beim Kaufentscheid nicht beeinflussen.

Es gibt noch einen vierten Bereich, den wo du beginnst zu schwitzen, also normalerweise deinen Schlafsack öffnest ...

**○ EU-Bürgern dürfen wir keine persönlichen Erfahrungen und Einschätzungen zum Temperaturbereich mehr geben. Wer auf die nächste Seite blättert, bestätigt NICHT-EU-BÜRGER zu sein.**



**Auf den folgenden beiden Seiten bieten wir Nicht-EU-Bürgern die Möglichkeit, sich über die von uns empfohlenen Temperaturbereiche zu informieren.**

### Temperaturbereich nach EN-13537

### Temperaturempfehlung nach unseren Tests

Name:	T comf	T lim	T ext	Füllung	Innenbezug	Außenbezug	als Decke zu öffnen	Packmaß	Gewicht	Sterne	Preis
LITTLE VIKING	k.A.			Hohlfaser	Polycotton	Nylon 210T	nein	39x22	1550	***	84,95 € +25°bis +3°C
DREAMER I 140	11	7	-7	Hohlfaser	BW	Polyamid	ja	28x20	1250	**	64,95 € +25°bis +7°C
DREAMER II 160	11	7	-7	Hohlfaser	BW	Polyamid	ja	32x21	1450	**	69,95 € +25°bis +7°C
Lafuma GR Junior	k.A.			Hohlfaser	BW/Polyester	Polyamid	nein	32x16	1000	*	29,95 € +25°bis +10°C
Funny Pack	k.A.			Microfaser	BW	Polyamid	ja	29x18	950	**	44,95 € +25°bis +12°C
DREAMHIKER 140	k.A.			G-Loft	Pertex	Pertex	nein	42x20	1300	***	94,95 € +25°bis +3°C
MOUSEHUNTER 110	k.A.			G-Loft	Pertex	Pertex	nein	34x18	1100	***	69,95 € +25°bis +3°C
REDWOOD Schlafsack	13	3	-5	Hohlfaser	BW/Polyester	Nylon	nein	35x24	1800	*	34,95 € +25°bis +5°C
SAFARI Schlafsack	k.A.			Hohlfaser	BW/Polyester	Nylon	nein	37x23	1600	*	29,95 € +25°bis +8°C
Hütten-Schlafsack	k.A.			Hohlfaser	BW/Polyester	Polyester	nein	32x19	1050	**	19,95 € +25°bis +12°C
LADAKH Deckenschlafsack extrabreit	k.A.			Hohlfaser	BW/Polyester	Nylon	ja	22x43	2250	**	87,95 € +25°bis +5°C
LITE 850 M	10	7	-9	G-Loft	Shelltrans	Shelltrans	nein	26x18	1000	**	99,95 € +25°bis +5°C
LITE 850 L	10	7	-9	G-Loft	Shelltrans	Shelltrans	nein	34x18	1150	**	117,95 € +25°bis +5°C
LITE 850 XL	10	7	-9	G-Loft	Shelltrans	Shelltrans	nein	40x18	1350	**	129,95 € +25°bis +5°C
700 SL Leichtgewicht	k.A.			Hohlfaser	Nylon	Nylon	nein	27x15	790	*	69,95 € +25°bis +10°C
ME Firewalker 3 S	1	-5	-22	Polarloft	UltraSoft 270RS	UltraSoft 200	nein	38x27	1660	**	119,95 € +25°bis +10°C
ME Firewalker 3 R	1	-5	-22	Polarloft	UltraSoft 270RS	UltraSoft 200	nein	38x28	1800	**	129,95 € +25°bis -10°C
ME Firewalker 3 XL	1	-5	-22	Polarloft	UltraSoft 270RS	UltraSoft 200	nein	38x29	1950	**	139,95 € +25°bis -10°C
ME Firewalker Comfort Reg	5	0	-13	Polarloft	UltraSoft 200	UltraSoft 270RS	nein	33x20	1610	**	119,95 € +25°bis -5°C
ME Firewalker Comfort XL	5	0	-13	Polarloft	UltraSoft 200	UltraSoft 270RS	nein	34x22	1730	**	129,95 € +25°bis -5°C
Mount Everest 210	4	-2	-18	Hohlfaser	BW/Polyester	Nylon	ja	37x23	1800	*	59,95 € +25°bis +3°C
Mount Everest 230	4	-2	-18	Hohlfaser	BW/Polyester	Nylon	ja	38x25	1950	*	65,95 € +25°bis +3°C
QUANTUM 2nd Dimension S	k.A.			Polarguard Delta	Ripst./Nylon	Polyester	nein	46x23	1300	***	189,95 € +20°bis -5°C
QUANTUM 2nd Dimension M	k.A.			Polarguard Delta	Ripst./Nylon	Polyester	nein	46x23	1480	***	199,95 € +20°bis -5°C
QUANTUM 2nd Dimension L	k.A.			Polarguard Delta	Ripst./Nylon	Polyester	nein	46x23	1580	***	219,95 € +20°bis -5°C
CAT'S MEOW Delta M	4	-2	-18	Polarguard Delta	Microfaser	Microfaser	nein	42x22	1400	***	189,95 € +25°bis -3°C
CAT'S MEOW Delta L	4	-2	-18	Polarguard Delta	Microfaser	Microfaser	nein	42x22	1500	***	199,95 € +25°bis -3°C
CAT'S MEOW Delta XL	4	-2	-18	Polarguard Delta	Microfaser	Microfaser	nein	42x22	1600	***	209,95 € +25°bis -3°C
LITE 1800 M	-7	-14	-25	G-Loft	Shelltrans	Shellproof	nein	33x23	1850	***	169,95 € +15°bis -12°C
LITE 1800 L	-7	-14	-25	G-Loft	Shelltrans	Shellproof	nein	38x23	1950	***	185,95 € +15°bis -12°C
LITE 1800 XL	-7	-14	-25	G-Loft	Shelltrans	Shellproof	nein	43x23	2200	***	199,95 € +15°bis -12°C
LITE ES Shellproof S	-15	-20	-35	G-Loft	Shelltrans	Shellproof	nein	48x27	2700	***	199,95 € +10°bis -25°C
LITE ES Shellproof L	-15	-20	-35	G-Loft	Shelltrans	Shellproof	nein	48x27	2800	***	229,95 € +10°bis -25°C
RANGER 3-SEASON	2	-4	-20	Super Loft	Nylon- Taffetta	Aqua-Breath	nein	44x22	1850	***	249,95 € +25°bis -8°C
<b>Daunenschlafsäcke</b>											
SUPERTRAMP M	2	-5	-18	70/30 E	Silk Touch	Nylon	ja	38x23	1850	**	149,95 € +25°bis +2°C
SUPERTRAMP L	2	-5	-18	70/30 E	Silk Touch	Nylon	ja	38x23	2150	**	179,95 € +25°bis +2°C
KINABALU	k.A.			80/20 E	BW/Polyester	Nylon	ja	40x22	2050	**	99,95 € +25°bis +3°C
Yeti Ei 800 N	-2	-6	-15	90/10 E	Microlight	Pertex	ja	39x18	1400	***	229,95 € +25°bis -5°C
Yeti Ei 800 L	-2	-6	-15	90/10 E	Microlight	Pertex	ja	39x18	1500	***	249,95 € +25°bis -5°C
JOUTSEN 1000 180 cm	5	0	-15	95/5 G	Pertex/Microf.	Pertex/Microf.	nein	35x19	900	***	259,95 € +25°bis -5°C
JOUTSEN 1000 195 cm	5	0	-15	95/5 G	Pertex/Microf.	Pertex/Microf.	nein	35x19	1000	***	279,95 € +25°bis -5°C
V.I.B. YETI 250 POUND M	11	7	-6	93/7 G	Ultra Cell Nyl.	Ultra Cell Nyl.	nein	26x12	550	***	199,95 € +25°bis +5°C
V.I.B. YETI 250 POUND L	11	7	-6	93/7 G	Ultra Cell Nyl.	Ultra Cell Nyl.	nein	26x12	600	***	219,95 € +25°bis +5°C
TANDAL PRO S	0	-6	-18	80/20 E	Pertex	Nylon	ja	39x18	1400	**	149,95 € +25°bis -8°C
TANDAL PRO M	0	-6	-18	80/20 E	Pertex	Nylon	ja	39x18	1500	**	165,95 € +25°bis -8°C
TANDAL PRO L	0	-6	-18	80/20 E	Pertex	Nylon	ja	39x18	1600	**	175,95 € +25°bis -8°C
TANDAL PRO XL	0	-6	-18	80/20 E	Pertex	Nylon	ja	39x18	1800	**	179,95 € +25°bis -8°C
Moonshine 750	-5	-12	-31	90/10 G	Microlight	Tactel	nein	35x21	1400	***	249,95 € +20°bis -12°C
Yeti Sunrizer 500 N	3	-2	-15	90/10 G	Ripstop/Microf.	Ripstop/Microf.	ja	35x18	950	***	209,95 € +25°bis -2°C
Yeti Sunrizer 500 L	3	-2	-15	90/10 G	Ripstop/Microf.	Ripstop/Microf.	ja	35x18	1000	***	229,95 € +25°bis -2°C
Yeti Energizer 900 N	-5	-12	-32	90/10 G	Microlight	Ripstop/Microf.	nein	40x20	1450	***	255,95 € +20°bis -12°C
Yeti Energizer 900 L	-5	-12	-32	90/10 G	Microlight	Ripstop/Microf.	nein	40x20	1550	***	279,95 € +20°bis -12°C
Yeti Sunrizer 1200 (Mt. Blanc) N	-10	-18	-38	90/10 G	Microlight	Ripstop/Microf.	nein	42x24	1750	***	299,95 € +15°bis -20°C
Yeti Sunrizer 1200 (Mt. Blanc) L	-10	-18	-38	90/10 G	Microlight	Ripstop/Microf.	nein	42x24	1850	***	319,95 € +15°bis -20°C
Yeti Sunrizer 1200 (Mt. Blanc) SL	-10	-18	-38	90/10 G	Microlight	Ripstop/Microf.	nein	42x24	1950	***	329,95 € +15°bis -20°C
JOUTSEN 2000 EXT M	-8	-15	-35	95/5 G	Pertex Nylon	Pertex Endurance	nein	49x24	1950	***(*)	554,95 € +15°bis -30°C
JOUTSEN 2000 EXT L	-8	-15	-35	95/5 G	Pertex Nylon	Pertex Endurance	nein	49x24	2050	***(*)	564,95 € +15°bis -30°C
Yeti Powerizer 700M	-4	-10	-28	90/10 G	Microcell	Aquapro	nein	36x17	1300	***	269,95 € +25°bis -10°C
Yeti Powerizer 700 L	-4	-10	-28	90/10 G	Microcell	Aquapro	nein	36x17	1350	***	289,95 € +25°bis -10°C
Yeti Powerizer 700 XL	-4	-10	-28	90/10 G	Microcell	Aquapro	nein	36x17	1400	***	309,95 € +25°bis -10°C

So sind die Temperaturbereiche nach der neuen EU-Norm definiert:

**TCom)** Der EN 13537 **Komfortbereich** bezieht sich auf eine durchschnittliche Frau (25 Jahr, 60 kg, 1,60 cm), die eine Nacht komfortabel durchschlafen kann.

**TLim)** Der EN 13537 **untere Grenzbereich** beschreibt die niedrigste Temperatur, bei der ein durchschnittlicher (25 Jahr, 70 kg, 1,73 cm) Mann eine Nacht bequem schlafen kann.

**TExt)** **Überlebensbereich** (Risiko der Unterkühlung) für einen durchschnittlichen Mann. Dieser Bereich sollte normale Konsumenten beim Kaufentscheid nicht beeinflussen.

Es gibt noch einen vierten Bereich, den wo du beginnst zu schwitzen, also normalerweise deinen Schlafsack öffnest ...